

## SVENSSON INDUSTRIAL H3009 Matte black

### Гравитрон



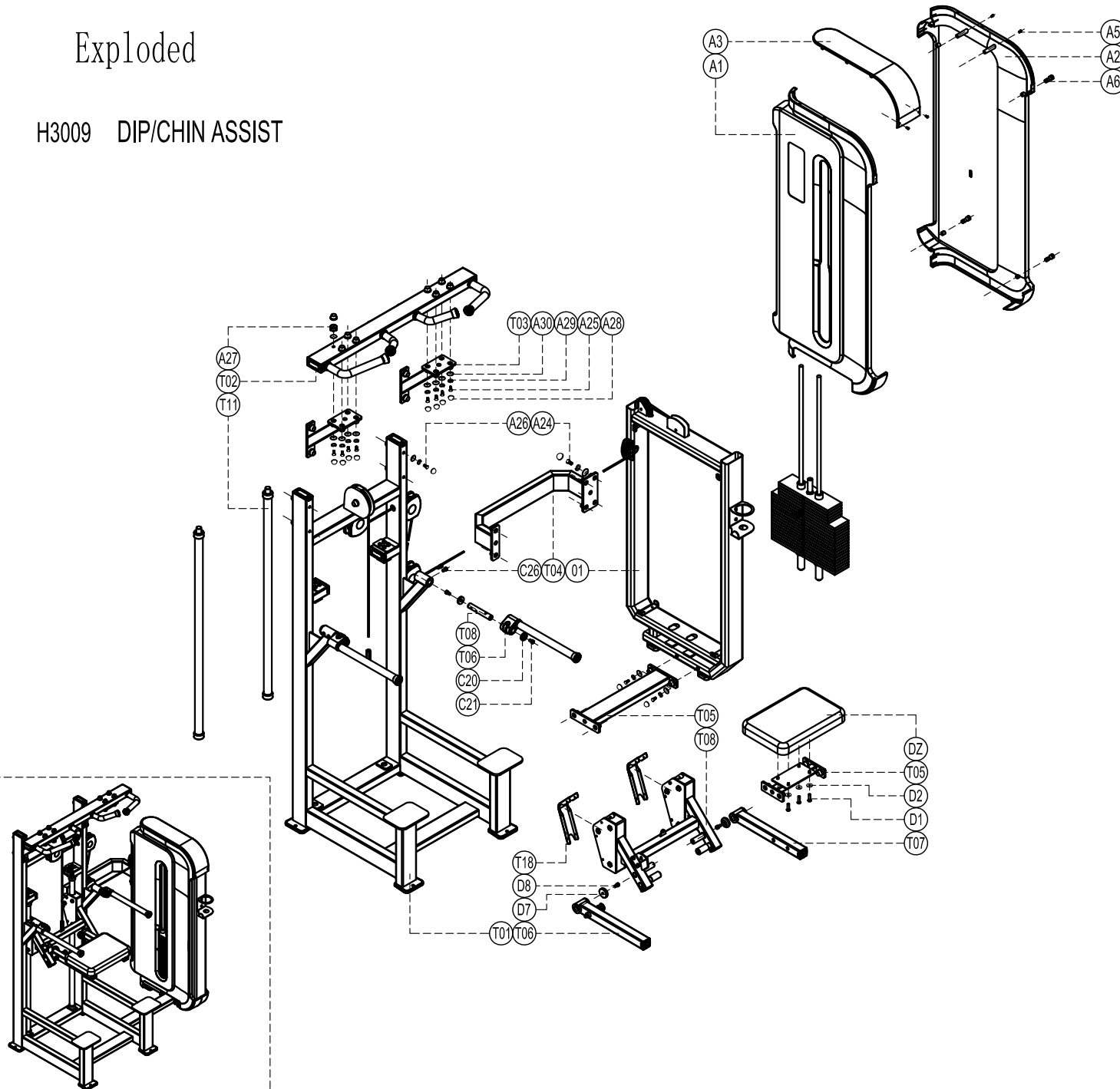
SVENSSON INDUSTRIAL H3009 - это профессиональный тренажер коммерческого класса. Благодаря модели гравитрон, пользователь сможет проработать мышцы спины, груди, трицепса и плеч. Рама H3009 с внушительными размерами 100\*50 толщиной 2.5 мм и порошковой окраской в два слоя, выражает силу с первого взгляда. Прорезиненные, нескользящие рукоятки оборудования обеспечивают надежное сцепление рук пользователя во время занятий, что избавит от риска получения травм. Стальной трос в ПВХ оболочке общим диаметром 6 мм отвечает за подъем грузов. Между прочим, это один из самых высоких показателей в классе. Весовые плиты изготовлены из прочной легированной стали. Общий вес стека составляет 68 кг. Для простоты использования, все фиксаторы на тренажере выполнены в ярких цветах.\* Это очень важная деталь, особенно для слабовидящих пользователей. Установленное на модели H3009 эргономичное сиденье из искусственной кожи гарантирует повышенный комфорт пользователя на протяжении всех подходов при выполнении упражнения. Мягкость обеспечивают подушки с полиуретановым наполнителем. В качестве дополнения SVENSSON INDUSTRIAL H3009 оснащен держателем для бутылочки с водой и полотенца.

\*Все спецификации могут быть изменены производителем без уведомления. Продукт и цвет продукта могут отличаться от изображений на сайте.

|                                    |  |
|------------------------------------|--|
| Тип                                | грузоблочный станок                                    |
| Упражнения                         | мышцы спины, груди, трицепса и плеч                    |
| Профиль рамы                       | 100*50*2.5 мм, двухслойная порошковая окраска          |
| Тип пластика                       | АБС-пластик из исходного сырья                         |
| Рукоятки                           | прорезиненные нескользящие, многопозиционные           |
| Тросы                              | металлический трос в ПВХ оболочке, общий диаметр 6 мм. |
| Направляющие                       | стальные, хромированные                                |
| Нагрузка                           | весовые плиты из легированной стали                    |
| Сиденье                            | эргономичное, подушки с полиуретановым наполнителем    |
| Вес стека                          | 68 кг  |
| Регулировка положения сиденья      | нет  |
| Электроника                        | нет  |
| Держатель для бутылки и полотенца  | есть   |
| Складывание                        | нет  |
| Размер в рабочем состоянии (Д*Ш*В) | 162.5*107*224 см                                       |
| Упаковка                           | 1 коробка (дерево)                                     |
| Габариты                           | 212*110*92 кг  |
| Объем                              | 2,020 куб. м   |
| Вес нетто                          | 332 кг   |
| Вес брутто                         | 380 кг   |
| Макс. вес пользователя             | 150 кг   |

# Exploded

H3009 DIP/CHIN ASSIST



please note :prats didn't demolition part and fast eners not listde on the introduction

|        |   |          |
|--------|---|----------|
| D8     | Socket Cap inner hex M10*16                       | 2        |
| D7     | Cover B310  | 2        |
| D2     | Flat washer $\Phi 8.3 \times \Phi 20 \times T1.5$ | 4        |
| D1     | Cup head inner hex screw M8*35                    | 4        |
| C26    | Socket Cap inner hex M10*25                       | 4        |
| C21    | Socket Cap inner hex M10*16                       | 4        |
| C20    | Cover B028 $\phi 38 \times 11$                    | 4        |
| A27    | Self lock nut M12                                 | 12       |
| A26    | Outer hex screw M12*125                           | 4        |
| A25    | Outer hex screw M12*75                            | 8        |
| A29    | Spring washer $\phi 12$                           | 22       |
| A24    | Outer hex screw M12*35                            | 10       |
| A30    | Gasket DQ003                                      | 34       |
| A28    | Screw cap S208                                    | 34       |
| A6     | Cup head inner hex screw M5*15                    | 8        |
| A5     | Cup head cross tapping screw ST3*8                | 4        |
| A3     | Top cover   | 1        |
| A2     | Back shroud                                       | 1        |
| A1     | Front shroud                                      | 1        |
| DZ     | F098 guid rod                                     | 1        |
| T11    | guide pillar                                      | 2        |
| T18    | Small wheel cover                                 | 2        |
| T08    | Sliding set                                       | 1        |
| T06    | movable arm set                                   | 2        |
| T05    | Seat fixing                                       | 1        |
| O1     | Door frame  | 1        |
| T08    | bearing block                                     | 2        |
| T07    | Supporting frame                                  | 1        |
| T06    | Supporting frame                                  | 1        |
| T05    | Bottom connector                                  | 1        |
| T04    | Back connection set                               | 1        |
| T03    | Connection support set                            | 2        |
| T02    | Handle support set                                | 1        |
| T01    | Main frame  | 1        |
| Number | Name  | Quantity |

**По вопросам продаж и поддержки обращайтесь:**

|                             |                                 |                                |                           |
|-----------------------------|---------------------------------|--------------------------------|---------------------------|
| Архангельск (8182)63-90-72  | Казань (843)206-01-48           | Новокузнецк (3843)20-46-81     | Смоленск (4812)29-41-54   |
| Астана +7(7172)727-132      | Калининград (4012)72-03-81      | Новосибирск (383)227-86-73     | Сочи (862)225-72-31       |
| Астрахань (8512)99-46-04    | Калуга (4842)92-23-67           | Омск (3812)21-46-40            | Ставрополь (8652)20-65-13 |
| Барнаул (3852)73-04-60      | Кемерово (3842)65-04-62         | Орел (4862)44-53-42            | Сургут (3462)77-98-35     |
| Белгород (4722)40-23-64     | Киров (8332)68-02-04            | Оренбург (3532)37-68-04        | Тверь (4822)63-31-35      |
| Брянск (4832)59-03-52       | Краснодар (861)203-40-90        | Пенза (8412)22-31-16           | Томск (3822)98-41-53      |
| Владивосток (423)249-28-31  | Красноярск (391)204-63-61       | Пермь (342)205-81-47           | Тула (4872)74-02-29       |
| Волгоград (844)278-03-48    | Курск (4712)77-13-04            | Ростов-на-Дону (863)308-18-15  | Тюмень (3452)66-21-18     |
| Вологда (8172)26-41-59      | Липецк (4742)52-20-81           | Рязань (4912)46-61-64          | Ульяновск (8422)24-23-59  |
| Воронеж (473)204-51-73      | Магнитогорск (3519)55-03-13     | Самара (846)206-03-16          | Уфа (347)229-48-12        |
| Екатеринбург (343)384-55-89 | Москва (495)268-04-70           | Санкт-Петербург (812)309-46-40 | Хабаровск (4212)92-98-04  |
| Иваново (4932)77-34-06      | Мурманск (8152)59-64-93         | Саратов (845)249-38-78         | Челябинск (351)202-03-61  |
| Ижевск (3412)26-03-58       | Набережные Челны (8552)20-53-41 | Севастополь (8692)22-31-93     | Череповец (8202)49-02-64  |
| Иркутск (395) 279-98-46     | Нижний Новгород (831)429-08-12  | Симферополь (3652)67-13-56     | Ярославль (4852)69-52-93  |
| Киргизия (996)312-96-26-47  | Казахстан (772)734-952-31       | Таджикистан (992)427-82-92-69  |                           |

**Эл. почта [ssd@nt-rt.ru](mailto:ssd@nt-rt.ru) || Сайт: <http://svensson.nt-rt.ru>**