

Архангельск (8182)63-90-72
Астана (7172)727-132
Астрахань (8512)99-46-04
Барнаул (3852)73-04-60
Белгород (4722)40-23-64
Брянск (4832)59-03-52
Владивосток (423)249-28-31
Волгоград (844)278-03-48
Вологда (8172)26-41-59
Воронеж (473)204-51-73
Екатеринбург (343)384-55-89
Иваново (4932)77-34-06

Ижевск (3412)26-03-58
Иркутск (395)279-98-46
Казань (843)206-01-48
Калининград (4012)72-03-81
Калуга (4842)92-23-67
Кемерово (3842)65-04-62
Киров (8332)68-02-04
Краснодар (861)203-40-90
Красноярск (391)204-63-61
Курск (4712)77-13-04
Липецк (4742)52-20-81
Киргизия (996)312-96-26-47

Магнитогорск (3519)55-03-13
Москва (495)268-04-70
Мурманск (8152)59-64-93
Набережные Челны (8552)20-53-41
Нижний Новгород (831)429-08-12
Новокузнецк (3843)20-46-81
Новосибирск (383)227-86-73
Омск (3812)21-46-40
Орел (4862)44-53-42
Оренбург (3532)37-68-04
Пенза (8412)22-31-16
Казахстан (772)734-952-31

Пермь (342)205-81-47
Ростов-на-Дону (863)308-18-15
Рязань (4912)46-61-64
Самара (846)206-03-16
Санкт-Петербург (812)309-46-40
Саратов (845)249-38-78
Севастополь (8692)22-31-93
Симферополь (3652)67-13-56
Смоленск (4812)29-41-54
Сочи (862)225-72-31
Ставрополь (8652)20-65-13
Таджикистан (992)427-82-92-69

Сургут (3462)77-98-35
Тверь (4822)63-31-35
Томск (3822)98-41-53
Тула (4872)74-02-29
Тюмень (3452)66-21-18
Ульяновск (8422)24-23-59
Уфа (347)229-48-12
Хабаровск (4212)92-98-04
Челябинск (351)202-03-61
Череповец (8202)49-02-64
Ярославль (4852)69-52-93

<https://svensson.nt-rt.ru/> || ssd@nt-rt.ru

SVENSSON INDUSTRIAL BASE X550 Эллиптический тренажер



BASE X550 от SVENSSON INDUSTRIAL - отличное высокотехнологичное решение для дома или коммерческого сектора с невысокой проходимостью (отели, корпоративные залы, спортивные школы и санатории). Переднеприводный эллипсоид построен на новейшей безрельсовой раме powerJoints. Во всех узлах движения используются исключительно межосевые сочленения и взаимодействующие с ними подшипники. Никаких рельс, никаких скользящих по ним роликов - все это в прошлом. Благодаря такой конструкции достигается ряд принципиальных преимуществ. Во-первых, это естественная и биомеханически верная траектория движения, обеспечивающая максимально эффективную загрузку мышц ног, бедер и ягодиц. Во-вторых, повышенная надежность за счет уменьшения количества активных трущихся элементов (к примеру, роликов). В-третьих (вытекающее из второго), полное отсутствие шумов и вибраций. В-четвертых, существенная экономия площади.

К числу других преимуществ BASE X550 относится сбалансированный маховик с инерционным весом 25 кг и механически изменяемая длина шага. Она регулируется в одном из 3 положений и может быть выставлена на 18 дюймов (46 см), 20 дюймов (51 см) или 23 дюйма (58 см). За счет переднего привода обеспечивается минимальное расстояние между педалями (супермалый Q-фактор E.S.Q.F.) - 9 см. Максимальный вес пользователя - 160 кг.

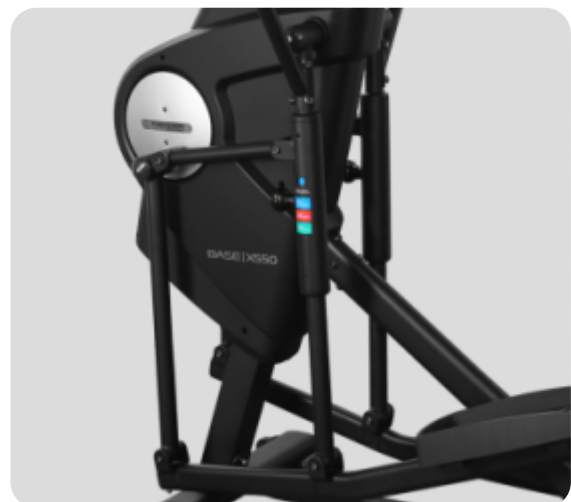
Тренировочный компьютер представлен цветным LCD-дисплеем диагональю 14 см. В программный пакет входят 6 предустановленных программ. Они ориентированы на развитие таких качеств как выносливость, силу, помогают сбросить лишний вес и просто держать организм в тонусе. Для тренировок с контролем пульса существуют 4 пульсозависимые программы (55%, 75%, 90% и 100% от максимального пульса). Кроме того, здесь есть 4 пользовательские программы - с их помощью можно написать и сохранить собственный тренировочный профиль. Еще одна функция - жиранализатор Body Fat - даст оценку параметрам, связанным с весом. По завершении тренировки функция Recovery оценит способность сердечно-сосудистой системы к восстановлению.

| | |
|--------------------------|---|
| Назначение | полупрофессиональное |
| Тип рамы | переднеприводная безрельсовая |
| Профиль рамы | антикоррозийная обработка, покраска в один слой |
| Тип пластика | АБС-пластик из исходного сырья |
| Регулировка угла наклона | механическая |
| Система амортизации | нет |

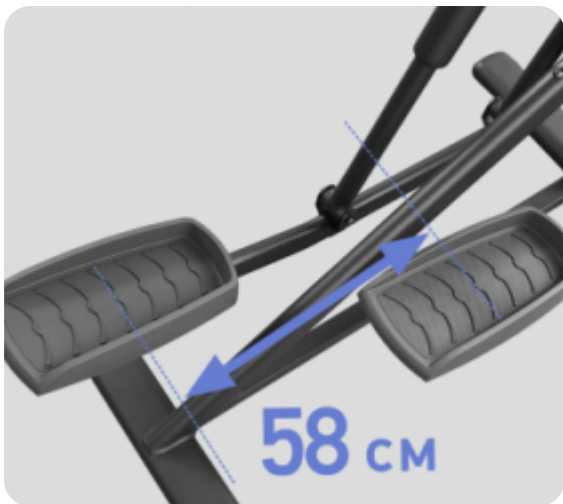
| | |
|------------------------------------|---|
| Система нагружения | электромагнитная |
| Кол-во уровней нагрузки | 16 (10-350 ватт) |
| Маховик | 25 кг (инерционный вес) |
| Тип сочленений | подшипники (SKF, Швеция) |
| Педальный узел | сочленения powerJoints™ на подшипниках |
| Педали | антискользящие, прорезиненные |
| Расстояние между педалями | 9 см (супермалый Q-Фактор E.S.Q.F.™) |
| Длина шага | 46/51/58 см |
| Измерение пульса | сенсорные датчики |
| Консоль | двухцветный LCD-дисплей диагональю 14 см с профилем тренировки |
| Показания консоли | профиль программ, время, дистанция, скорость, калории, обороты в мин., пульс, Ватты, фитнес-тест (Recovery), жиροанализатор (BodyFat) |
| Общее количество программ | 14 |
| Тренировочные программы | 6 (качели, долина, сжигание жира, склон, фитнес-тест, случайная) |
| Пульсозависимые программы | 4 (55%, 75%, 90% от целевого пульса, целевая) |
| Пользовательские программы | 4 |
| Ватт-программы | нет |
| Ручной режим | есть |
| Мультимедиа | нет |
| Разъемы | нет |
| Интеграционные технологии | нет |
| Интернет | нет |
| Язык(и) интерфейса | английский |
| Вентилятор | нет |
| Подставка под планшет | нет |
| Зарядка смартфона | нет |
| Транспортировочные ролики | есть |
| Компенсаторы неровностей пола | есть |
| Складывание | нет |
| Размер в сложенном виде (Д*Ш*В) | нет |
| Размер в рабочем состоянии (Д*Ш*В) | 160*65*164 см |
| Упаковка | 1 коробка (прочный пресованный картон и пенопластовые формы) |
| Габариты | 109*39*79 см |
| Объем | 0,3318 куб. м |
| Вес нетто | 65 кг |
| Вес брутто | 71 кг |
| Макс. вес пользователя | 160 кг |
| Питание | сеть 220 вольт |
| Энергосбережение | есть |
| Производитель | Jörgen Svensson, Швеция |
| Страна изготовления | Тайвань |



Цветной сенсорный LCD-ДИСПЛЕЙ 14 CM



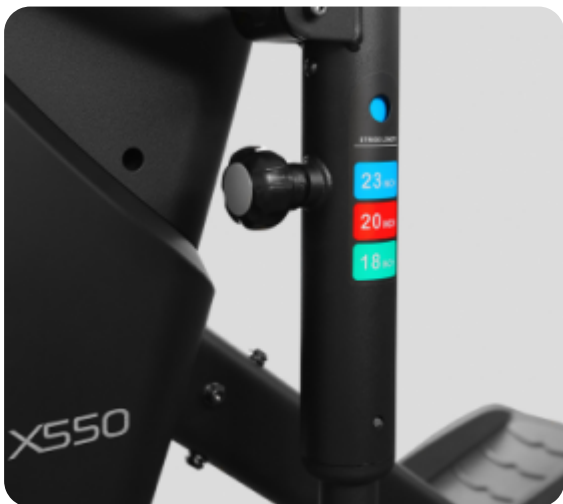
Безрельсовая рама powerJoints™



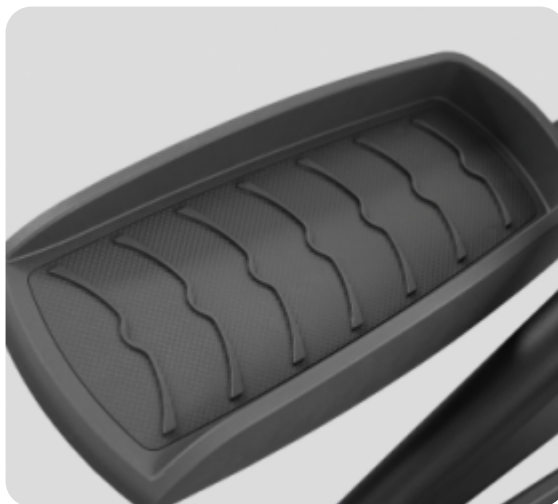
Длина шага до 46/51/58 см



СУПЕРМАЛЫЙ Q-ФАКТОР E.S.Q.F.™ (9 CM)



Механически изменяемая длина шага



Антискользящие педали увеличенного размера



Компенсаторы неровностей пола



ТРАНСПОРТИРОВОЧНЫЕ РОЛИКИ



ДЕРЖАТЕЛЬ ДЛЯ ЕМКОСТИ



Сенсорные датчики пульса

Архангельск (8182)63-90-72
Астана (7172)727-132
Астрахань (8512)99-46-04
Барнаул (3852)73-04-60
Белгород (4722)40-23-64
Брянск (4832)59-03-52
Владивосток (423)249-28-31
Волгоград (844)278-03-48
Вологда (8172)26-41-59
Воронеж (473)204-51-73
Екатеринбург (343)384-55-89
Иваново (4932)77-34-06

Ижевск (3412)26-03-58
Иркутск (395)279-98-46
Казань (843)206-01-48
Калининград (4012)72-03-81
Калуга (4842)92-23-67
Кемерово (3842)65-04-62
Киров (8332)68-02-04
Краснодар (861)203-40-90
Красноярск (391)204-63-61
Курск (4712)77-13-04
Липецк (4742)52-20-81
Киргизия (996)312-96-26-47

Магнитогорск (3519)55-03-13
Москва (495)268-04-70
Мурманск (8152)59-64-93
Набережные Челны (8552)20-53-41
Нижний Новгород (831)429-08-12
Новокузнецк (3843)20-46-81
Новосибирск (383)227-86-73
Омск (3812)21-46-40
Орел (4862)44-53-42
Оренбург (3532)37-68-04
Пенза (8412)22-31-16
Казахстан (772)734-952-31

Пермь (342)205-81-47
Ростов-на-Дону (863)308-18-15
Рязань (4912)46-61-64
Самара (846)206-03-16
Санкт-Петербург (812)309-46-40
Саратов (845)249-38-78
Севастополь (8692)22-31-93
Симферополь (3652)67-13-56
Смоленск (4812)29-41-54
Сочи (862)225-72-31
Ставрополь (8652)20-65-13
Таджикистан (992)427-82-92-69

Сургут (3462)77-98-35
Тверь (4822)63-31-35
Томск (3822)98-41-53
Тула (4872)74-02-29
Тюмень (3452)66-21-18
Ульяновск (8422)24-23-59
Уфа (347)229-48-12
Хабаровск (4212)92-98-04
Челябинск (351)202-03-61
Череповец (8202)49-02-64
Ярославль (4852)69-52-93

<https://svensson.nt-rt.ru/> || ssd@nt-rt.ru